



株式会社マルハン

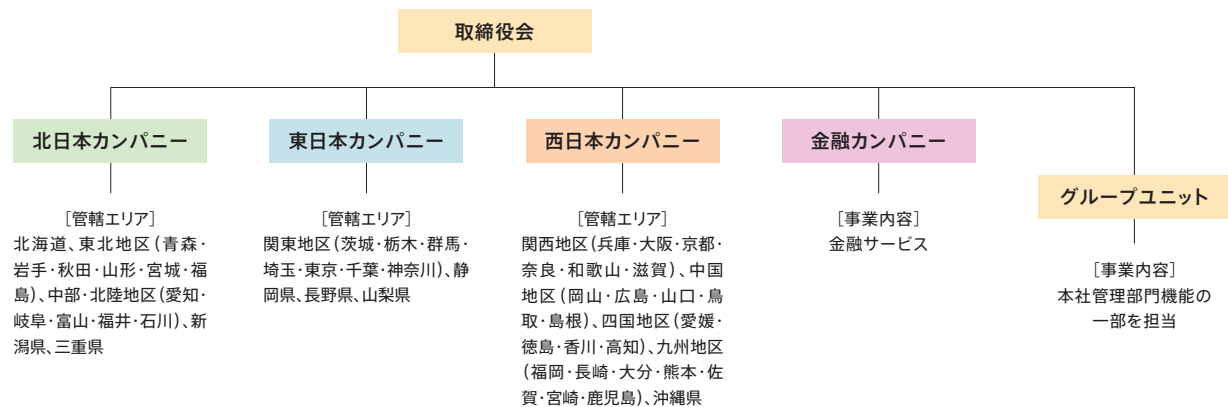
当社は「人生にヨロコビを」という経営理念のもと、社業を通じて明るく楽しい社会づくりに貢献したいと考えています。人は遊びで笑顔になり、笑顔は人の心を開きます。そして人と人のつながりが、明るい世の中をつくれます。そこで私たちは、世界中の人々の心をヨロコビと感動で満たせるよう、サービス業の本質である「安心」「安全」「トータルクオリティサービス (TQS)」を追求することで、お客様満足の創造を目指しています。

会社概要

本社所在地	株式会社マルハン 東日本カンパニー 〒100-6228 東京都千代田区丸の内1-11-1 PCP丸の内28階 北日本カンパニー 〒100-6228 東京都千代田区丸の内1-11-1 PCP丸の内28階 西日本カンパニー 〒602-0822 京都府京都市上京区出町今出川上る青龍町 231番地 金融カンパニー 〒100-6228 東京都千代田区丸の内1-11-1 PCP丸の内31階 グループユニット 〒100-6228 東京都千代田区丸の内1-11-1 PCP丸の内31階	グループ会社 (海外)	マルハンインベストメントアジア(シンガポール) サタバナ銀行(カンボジア) サタバナリミテッド(ミャンマー) マルハンジャパン銀行ラオス(ラオス) マルハンカンボジアコーポレーション(カンボジア) マルハンコーポレーション(グアム) チャーリーワンベトナム(ベトナム)
創業	1957年5月	役員	代表取締役 会長 韓 昌祐 代表取締役 副会長 韓 祥子 代表取締役 東日本カンパニー社長 韓 裕 代表取締役 北日本カンパニー社長 韓 俊 代表取締役 西日本カンパニー社長 韓 浩 代表取締役 金融カンパニー社長 韓 健 監査役 吉識 至孝 上席執行役員 藤田 進 上席執行役員 三上 秀樹 上席執行役員 實川 裕一郎 上席執行役員 佐谷 友巳 執行役員 宮垣 道輝 執行役員 武田 幸久 執行役員 森部 浩司 執行役員 本間 正浩 執行役員 青島 聡 執行役員 黒木 賢治 執行役員 岩佐 知行 執行役員 橋本 英明
設立	1972年12月	主要取引銀行	三菱UFJ銀行、みずほ銀行、三井住友銀行、静岡銀行
●DATA(2021年3月末時点)			
資本金	100億円		
売上高	1兆1,055億円(連結)		
経常利益	166億円(連結)		
営業店舗数	パチンコホール: 315店舗 ポウリング場・アミューズメント施設・その他: 7店舗		
従業員数	11,141名(正社員5,203名 パート5,938名)		
グループ会社 (国内)	株式会社エムエムインターナショナル 株式会社マルハンダイニング 株式会社太平洋クラブ 株式会社マルハンベンチャーパートナーズ 株式会社ステラパートナー		

組織図 (2021年4月1日時点)

当社は2021年4月1日より「社内カンパニー制」を導入し、グループ全体の事業推進体制を維持しながら、さらに多様な事業ポートフォリオを運営・推進できる機動的な組織体制で企業活動を展開しています。



マルハン全従業員の想いをカタチにしたマルハンのDNA

「マルハンイズム」

マルハンイズムとは、マルハンが目指すもの、マルハンらしさを表したもので、当社が大切にしている考え方をまとめたものです。当社が急成長を遂げ始めた1997年、当時在籍していた1,000名以上の従業員で「マルハンとして大切にすべきこととは何か」を議論し、約1年半かけて皆でつくり上げました。制定から20年以上経つ今も、全従業員の軸となり、行動指針となっています。

経営理念 <small>マルハンの存在意義 最上位の価値観</small>	人生にヨロコビを 私たちは社業を通じ、人々に生きる喜びと安らぎの場を提供し、心身のリフレッシュと明日への仕事の糧となることを念願し、幸せで希望に満ちた明るく楽しい社会づくりに貢献します。
社訓 <small>心構え</small>	「創意と工夫」「誠意と努力」「信用と奉仕」
企業姿勢 <small>対社会 企業全体の取り組み姿勢</small>	● 企業責任と社会貢献 ● 業界を変える
提供価値 <small>対顧客 お客様に提供したい価値</small>	エンターテインメント ～小さな感動の積み重ね～
組織理念 <small>対組織 企業が組織としてありたい姿</small>	<ul style="list-style-type: none"> ● 共感参画型組織 ～夢を語り、自ら参画せよ～ ● 挑戦し続ける組織 ～失敗や変化を恐れず挑戦せよ～ ● チームマルハン ～IではなくWeで考えよ～
行動指針 <small>従業員一人ひとりの行動規範</small>	<ul style="list-style-type: none"> ● 判断基準はお客様 ● 依存ではなく自立 ● 正しいことは正しい ● マルハンファンの創造 ● 1+1は3以上 ● ベストの追求～感動創造～ ● プラスのストローク