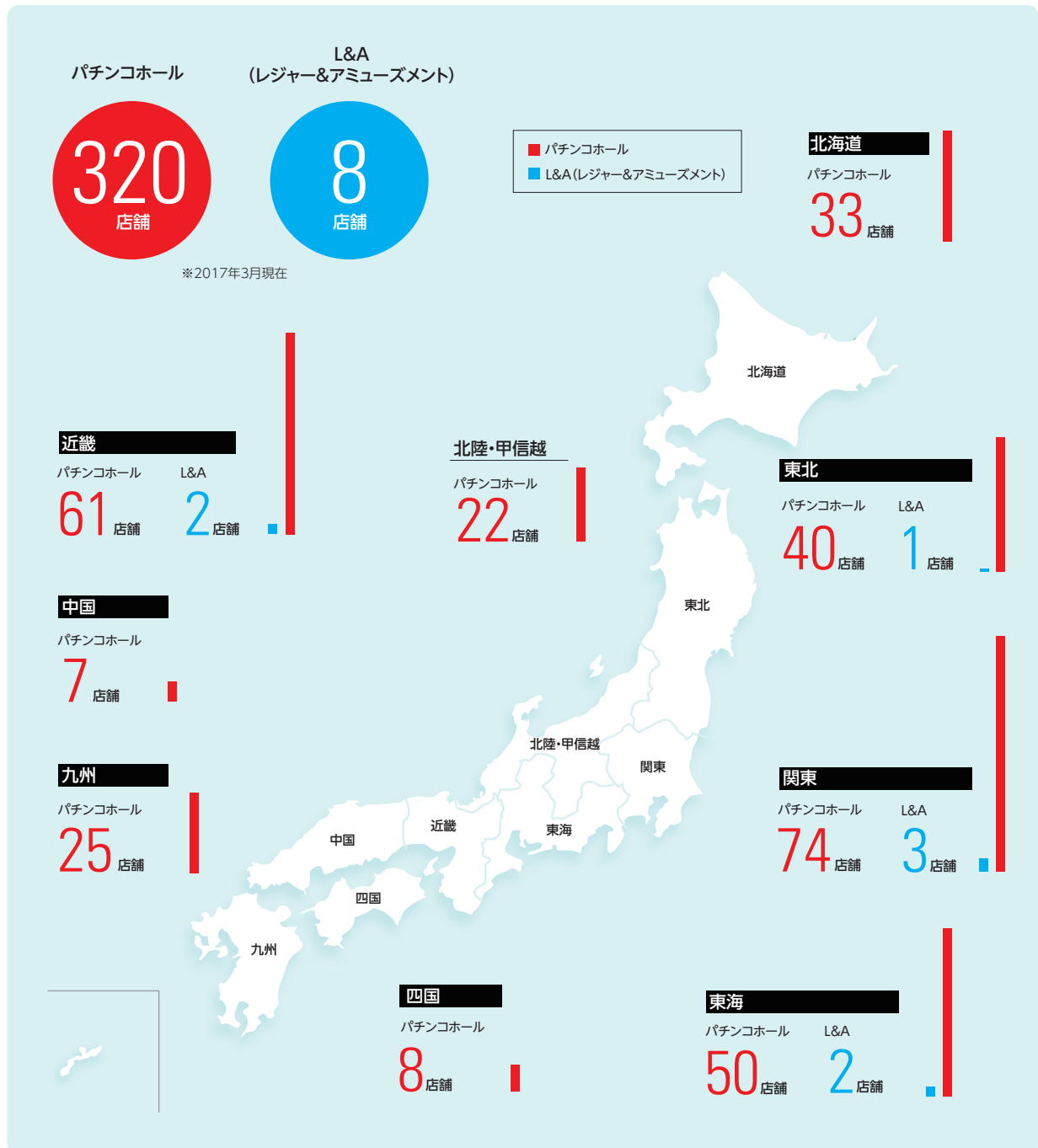


全店舗網



編集方針

報告の範囲

対象期間: 2016年4月～2017年3月
対象範囲: 株式会社マルハン単体の活動

対象読者

お客様やお取引先、マルハン社員、マルハン事業所のある地域の方々、他企業のCSRご担当者など、マルハンと関わりのある全ての方々を想定しています。

発行日

2017年8月
次回発行予定
2018年7月

お問い合わせ先

株式会社マルハン 経営企画部
〒100-6228 東京都千代田区丸の内1-11-1
パシフィックセンチュリープレイス丸の内28階
TEL: 03-5221-7004 FAX: 03-5221-7174