



重点課題 3 環境との関わり

【居心地のいいホール空間の創造】をテーマに、「地球環境」「店内環境」「労働環境」のいずれにもより良い影響を与えられる活動に積極的に取り組んでいます。

主な省エネ活動の取り組み

項目	課題に対する対応	目標値	進捗
空気対策	プラズマクラスターの検証／導入 分煙設備の検証／導入 換気制御システムの検証／導入	検証継続	プラズマクラスターの設置を標準化
節電	照明のLED化+調光式 空調室外機へのRO散水システム 空調室外機薬品洗浄 従業員教育	電気使用量 ▲3%	LED化を全店で実施
節水	節水器具による水道使用量削減	▲3%	節水器具の設置を標準化
騒音対策	ホールで会話ができる音の演出	90dB以下	2014年10月活動を一時中止 2017年4月活動を再開

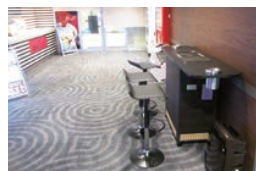
空気対策

愛煙家の方、非喫煙者の方、双方にとって快適な遊技空間をご提供できるよう、さまざまな空気対策を行っています。

全席禁煙店舗

(昭島店、なんば新館、梅田店)

店内に喫煙所を設け、遊技空間での喫煙は禁止しています。



仕切りによる分煙店舗

(千葉北店、上小田井駅前店)

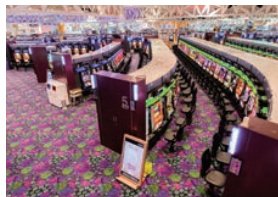
ガラスや壁で喫煙ゾーン・禁煙ゾーンを分けています。



気流による分煙店舗

(川越店、千葉みなと店、前橋インター店、亀有店)

空調による気圧差で喫煙ゾーン・禁煙ゾーンを分けています。



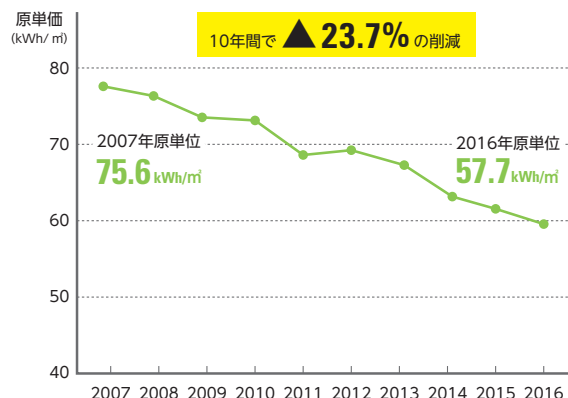
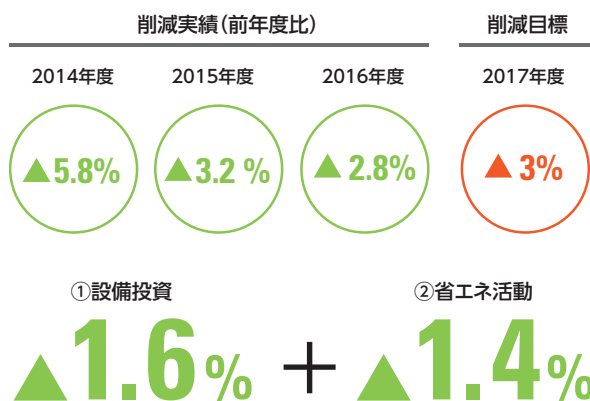
※分煙の種類が異なっても、禁煙エリアでの浮遊粉塵量はいずれも「構造物における衛生的環境の確保に関する法律(ビル管理法)」で定められている0.15mg/m3以下を確保しています。

今後の店舗展開

分煙可能店舗へ

新店・既存店の改装時に分煙可能な仕様に変更します。

節電対策



設備投資

照明をLEDに変更

2016年、マルハン全店で照明をLEDに変更しました。今までの照明に比べ、消費電力は4分の1に抑えています。

LED照明の3大メリット

	水銀灯 (今までの照明)	LED照明	メリット
消費電力	400W	100W	電気代は1/4! ▲70%削減できます。
寿命	6,000時間	40,000時間	長持ち! 電球交換が約7年 必要ありません。
点灯	時間がかかる	一瞬でON/OFF できる	必要なときに必要な場所だけ 点灯できるようになります。 使い方でさらに削減!

換気抑制システム

外気温や稼働状況に応じて換気量を自動調整するシステムで、昨年度検証を続けた結果、電力使用量平均▲6.8%の効果を発揮。今後の新店や改装時の標準仕様としていく予定です。

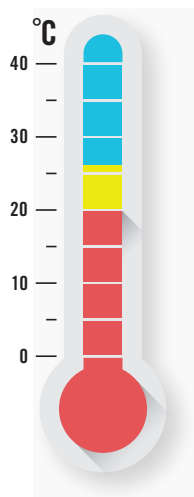
1. 過剰換気の見直し
2. 積極換気で外気の活用

換気量の制御による電力量の削減

省エネ活動

実温管理

温度計を複数設置し、ホール内の空調を体感ではなく実温で管理することで、無駄な電力使用を削減しています。



定性診断カルテ

全店舗を対象に動力費16項目のカルテを作成。店舗ごとの状態が見える化し、意識向上に繋げています。

定性診断カルテチェック項目例

- 作業に不要な照明・空調の電源は入れない
- 電源スイッチにON・OFFの時間や手順を表示する
- 閉店後、不要な電源は即OFFにする